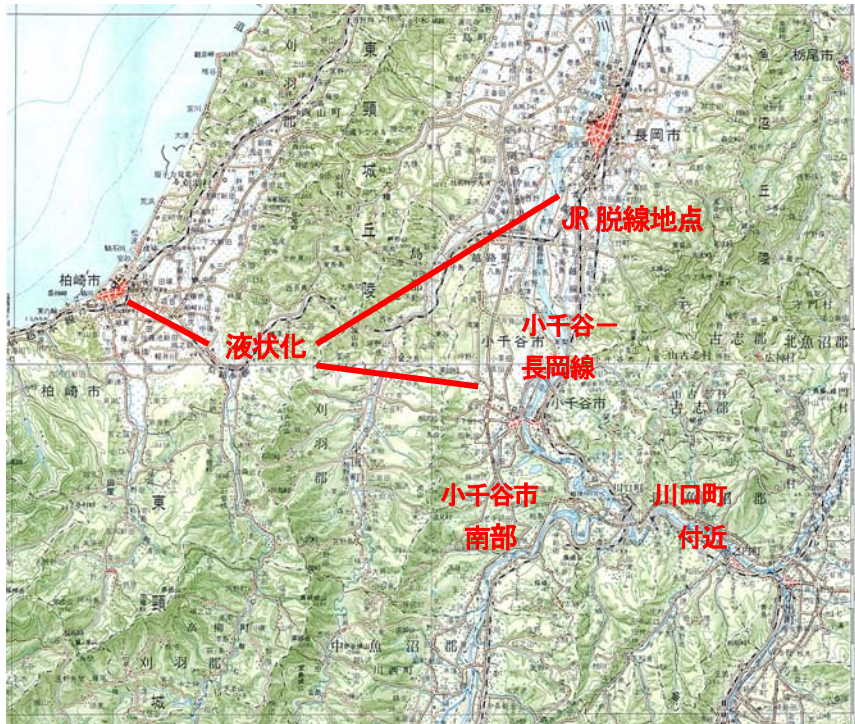
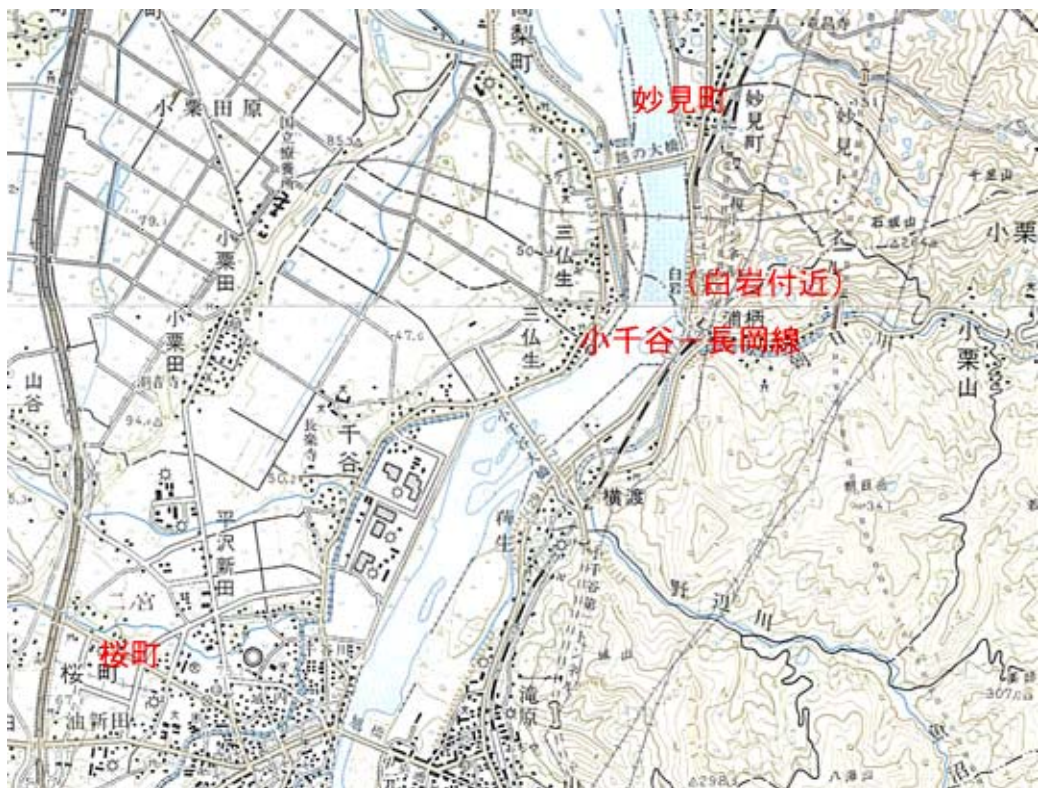


○ 液状化



国土地理院 1:200,000 地形図【長岡】【高田】使用



国土地理院 1:50,000 地形図【長岡】【小千谷】使用



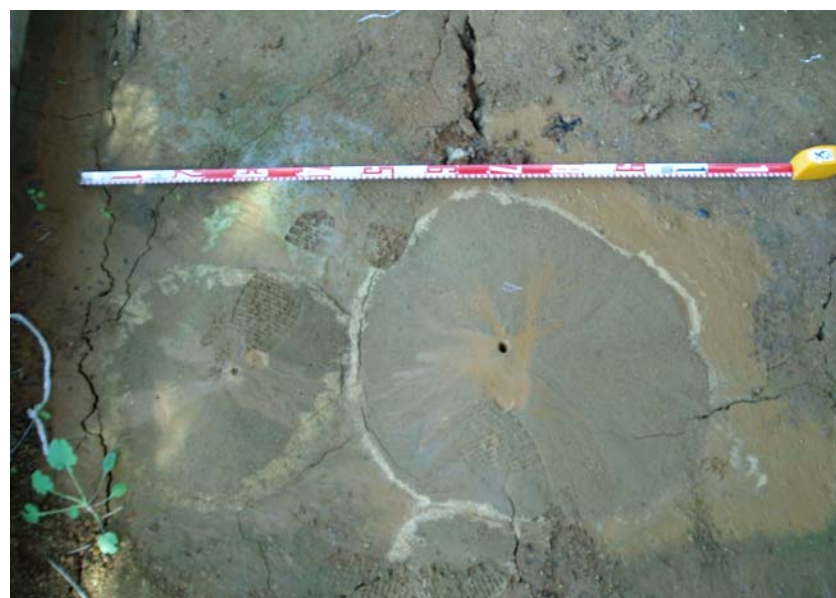
小千谷市内 桜町交差点

埋め戻し土の液状化による歩道の沈下とマンホールの浮き上がり(約1m)。



国道17号妙見町交差点付近の歩道

埋め戻し土の液状化による歩道の沈下とマンホールの浮き上がり。



約30年前に盛土された宅地地盤で発生した噴砂現象(柏崎市内)

粒度組成: 砂分84.8%, シルト分7.7%, 粘土分7.5%, 均等係数7.2



宅盤の流動化が生じ、写真右側に水平移動したため、約11°傾斜した電柱(柏崎市内)



盛土部L型擁壁の変状(柏崎市)

擁壁が前面に傾倒し、その機能を失っている。宅盤には多数のテンションクラックが生じている。この地区では、盛土部分における擁壁の変状が多くみられた。



液状化による噴砂現象(柏崎市内)